

Das clevere
Info-Tool
für den
digitalen OP

Präzise Anzeige von **UHRZEIT** und **DATUM** durch automatische Synchronisierung.

TEMPERATUR, **LUFFFEUCHTIGKEIT** und **UMWELTANZEIGE** werden verlustfrei übertragen.

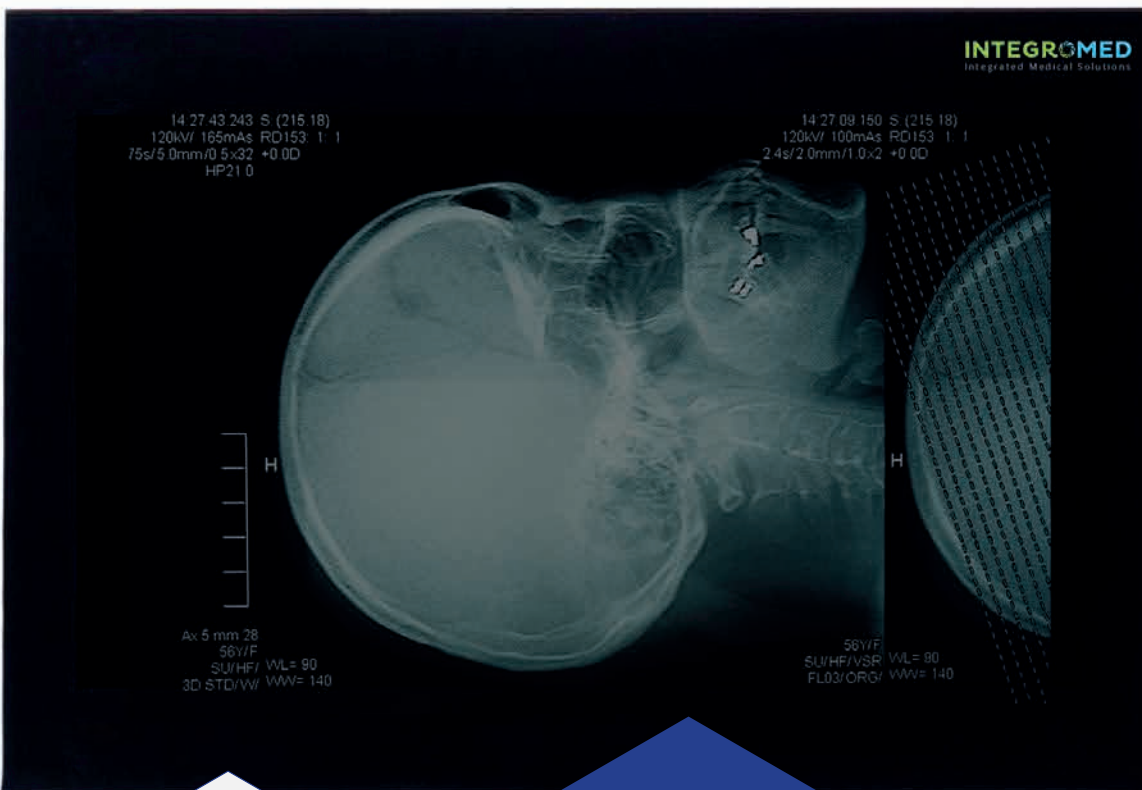
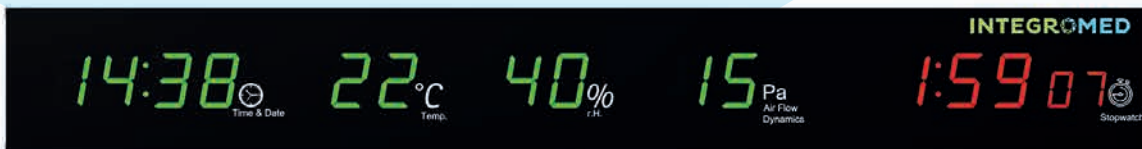
Die integrierte **STOPPUHR** ermöglicht eine präzise Zeitmessung.

M 1

M 2-4

M 5

M = Modul



Das Produkt bietet durch die rahmenlose Integration in das Integromed Wandpaneel-System optimale Hygienebedingungen und ein ansprechendes Design.

Die Zeiteinstellung des SID kann mit vorhandenen SID-Geräten synchronisiert werden.

ALLE VORTEILE IM ÜBERBLICK

SEKUNDENGENAUE ZEITMESSUNG



Im OP spielt Zeit eine wichtige Rolle. Das Gerät aktualisiert die Uhrzeit und das Datum, da es auf verschiedene Weise synchronisiert werden kann. Der Wechsel zwischen Uhr und Datum erfolgt automatisch alle 10 Sekunden.



PRÄZISE TEMPERATUR- UND LUFTFEUCHTIGKEITSMESSUNG



Das externe Sensormodul misst die Luftfeuchtigkeit und die Temperatur.

Es wird standardmäßig mit einem 1,8 m Kabel an das Produkt angeschlossen. Bei Bedarf kann das Sensormodul mit Verlängerungskabeln bis zu 10 m Länge angeschlossen werden.



Die Daten der Sensoren werden präzise als digitale Signale an das Produkt übermittelt.



HOCHEMPFLINDLICHE UMWELTANZEIGE

Intern befindet sich ein präziser Differenzdrucksensor, welcher über einen Schlauch mit dem Außenbereich verbunden wird.

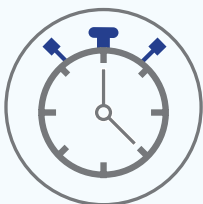


Der gemessene Überdruck gibt einen Hinweis auf die Strömungsrichtung der Luft im OP-Bereich. Somit kann eine Reduzierung der Kontamination zwischen Operationssälen erzielt werden.



Bei Unterdruck (<1 Pa) blinkt die rote Alarm-LED parallel zur akustischen Anzeige.

EINFACHE BEDIENUNG DER STOPPUHR



Die Stoppuhr ermöglicht dem Benutzer, die Zeit für Vorbereitungen, Operationen und Nachbereitung im OP präzise zu messen. Zeitmanagement hilft bei der Planung und Optimierung des Arbeitsablaufs während der Operationen.



SID 1000/900

Präzise Anzeige von **UHRZEIT** und **DATUM** durch automatische Synchronisierung.

TEMPERATUR, **LUFFFEUCHTIGKEIT** und **UMWELTANZEIGE** werden verlustfrei übertragen.

Die integrierte **STOPPUHR** ermöglicht eine präzise Zeitmessung.

M = Modul

M 1

M 2

M 3



NEU
Entspiegeltes
Glas!

Die **STOPPUHR** wird über zwei unabhängige Schaltflächen bedient und kann von dem OP-Bediensystem gesteuert werden.

Das **SURGEON INFORMATION Display (SID)** ist in drei Größen erhältlich: 1200 / 1000 / 900 cm.

Alle Daten werden an das „Intuitive Console“ sicher übertragen und 24 h gespeichert.

INTEGROMED

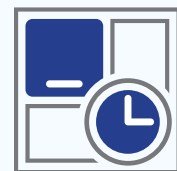
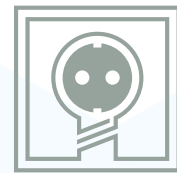
INTEGROMED ist Ihr erster Ansprechpartner, wenn es um hochwertige, integrierte Gesamtlösungen für den Bau und die Ausstattung medizinischer Einrichtungen geht. Wir setzen auf variabel einsetzbare, funktionale und gleichzeitig attraktive Systeme und schaffen medizinischem Personal und Patienten ein individuelles Umfeld. Dabei liefern wir nicht nur einzelne Produkte, sondern komplette, maßgeschneiderte Lösungen.

INTEGROMED steht für Kompetenz, Zusammenarbeit, Verantwortung und Innovation.

Das neue „Surgeon Information Display“ verschafft Ihnen einen schnellen Überblick über alle wichtigen Daten des Raumklimas. Sensoren messen Umweltinformationen wie Zimmertemperatur und Luftfeuchte und geben darüber hinaus Auskunft über den Zimmerdruck im Operationssaal: Durch eigens entwickelte Sensoren können Sie den Druckunterschied zum Außenbereich überprüfen und somit Kontaminationsgefahren erkennen.

Die integrierte GPS-Zeitsynchronisation und Stoppuhr helfen Ihnen dabei, Ihren Workflow effektiv zu organisieren und zu dokumentieren. Das SID kann die Daten 24h speichern und sicher an das „IntuitiveConsole“ oder das Krankenhaussystem weiterleiten.

Das SID kann als Unterputzvariante über einem Monitor oder an OP-Wänden installiert werden, z.B. über einer Tür.



Innovative Ideas
For Complex
Healthcare Facilities.



TECHNISCHE DATEN

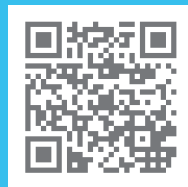
10/2017

SURGEON INFORMATION DISPLAY | SID 1200 / 1000 / 900

Anwendung	Kontrolle der Reinraumbedingungen in OP-Sälen
Glas	Verbundsicherheitsglas (VSG), Entspiegelt, 6 mm
Temp./Feuchtigkeitssensor	Externes Modul mit bis zu 10 m Kabel (1,8 m Standard)
Drucksensor, Differenzdrucksensor	Anzeigebereich 0...99 Pa, 10 m Schlauch (Standard)
Ein-/Ausgänge	Eingänge für externen Sensor, GPS-Modul, externe Tasten, Alarmausgang
Zeitsynchronisation	Master-Slave-Verbindung möglich
Stromversorgung	12 VDC, 5 A, 80-264 VAC 50/60Hz
Alarmpfunktion	5 V/12 V, 500mA Signalausgang, Anzeige blinkt bei zu geringem Überdruck
SID 1200 Maße (B x H x T)	1190 mm x 150 mm x 118 mm zzgl. Befestigungswinkel
Gewicht	15,0 kg
SID 1000 Maße (B x H x T)	990 mm x 150 mm x 118 mm zzgl. Befestigungswinkel
Gewicht	12,0 kg
SID 900 Maße (B x H x T)	890 mm x 150 mm x 118 mm zzgl. Befestigungswinkel
Gewicht	11,0 kg
Konformität	RoHS-Konform (bleifrei), CE-Norm, Medizinprodukt nach EN 60601-1-2, 2014/30/EU EMV-Richtlinie, 2014/35/EU Niederspannungsrichtlinie, 93/42/EWG Medizinprodukte-richtlinie, Geprüft durch: CE-Lab GmbH: Akkr.-Nr. DAkKS D-PL-12133-01

Das **SID**
ist in **DREI**
GRÖSSEN
erhältlich.

Das SID wurde
nach dem **Medizin-**
produktegesetz
(MPG) geprüft.



Für Referenzen,
QR-Code scannen.

INTEGROMED
Integrated Medical Solutions

INTEGROMED GmbH
Zimmerstr. 1 • 04109 Leipzig/Germany
www.integromed.de

Zertifiziert durch
syszert
Systemzertifizierungen
ISO 9001 und ISO 13485

